

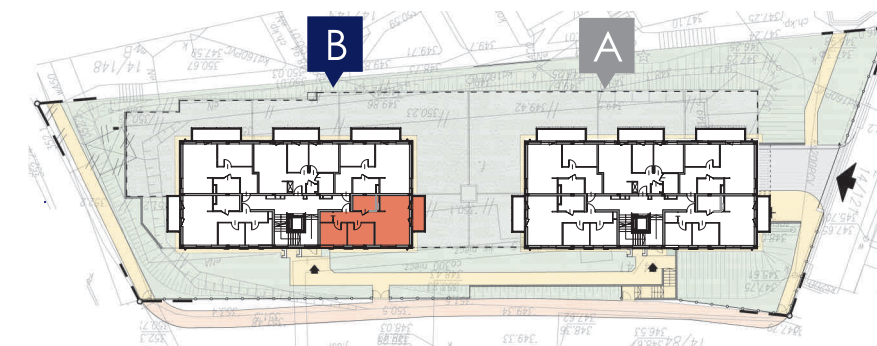


Mieszkanie nr 10B

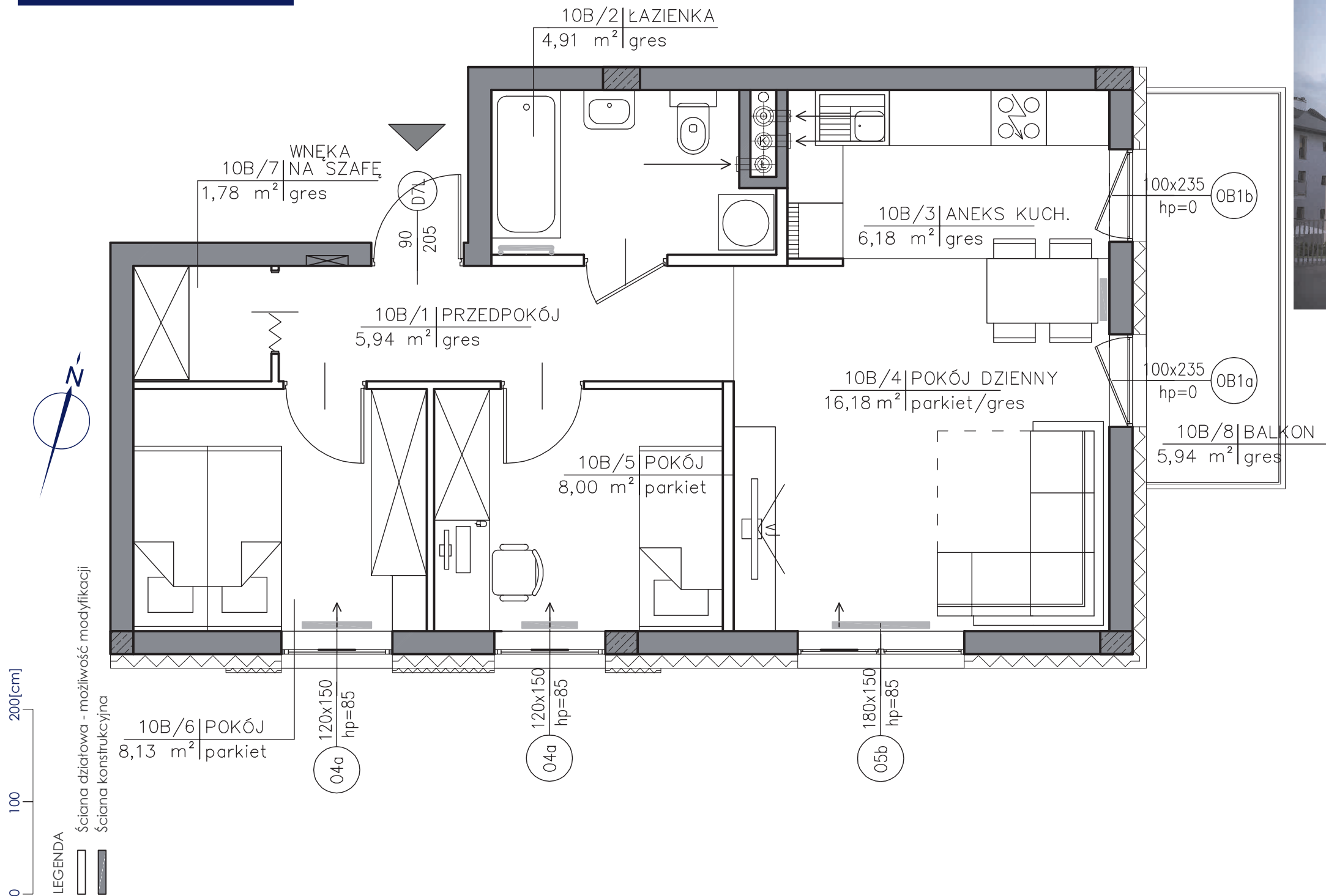
BUDYNEK **B**
PIĘTRO **I PIĘTRO**

Mieszkanie 3 pokojowe
Powierzchnia **52,70 m²**
Balkon 5,94 m²

PLAN INWESTYCJI - 2 budynki



ARCHITEKT



Niniejsza karta katalogowa nie stanowi oferty w rozumieniu Kodeksu Cywilnego. Plan mieszkania oraz powierzchnie mogą ulec zmianie w trakcie realizacji budynku. Wszystkie powierzchnie liczone są wg normy PN-ISO 9836:1997 z wliczoną powierzchnią pod ściany działowe. Wyposażenie tylko w celach prezentacji nie stanowi zobowiązania umownego.

