

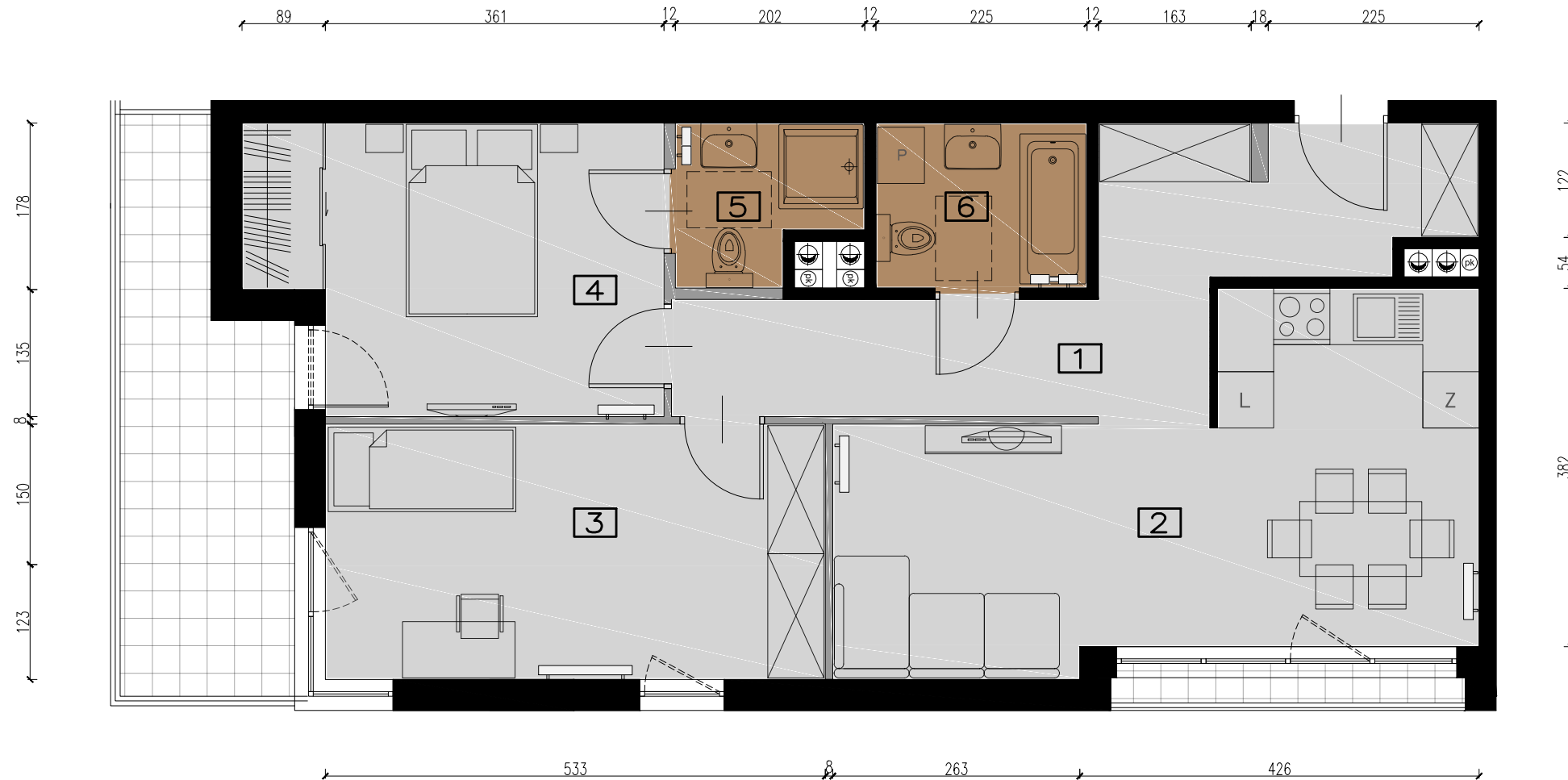
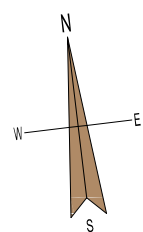
# PIWNA 3

wyjątkowe mieszkania

## BUDYNEK WIELORODZINNY Z GARAŻEM PRZY UL. PIWNEJ 3 W OSTROWCU ŚWIĘTOKRZYSKIM

INWESTOR:

LWY INWESTYCJE DEWELOPER Sp. z o.o. P-8 Sp.k.  
z siedzibą przy ul. Olszewskiego 6 w Kielcach



178  
135  
8  
150  
123  
122  
54  
382

### MIESZKANIE NR 8 69,91m<sup>2</sup>

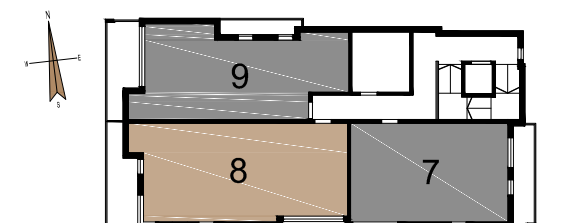
1	Komunikacja	13,25m <sup>2</sup>
2	Salon z aneksem	21,09m <sup>2</sup>
3	Sypialnia	14,26m <sup>2</sup>
4	Sypialnia	12,65m <sup>2</sup>
5	Łazienka	2,90m <sup>2</sup>
6	Łazienka	3,84m <sup>2</sup>

Balkon	9,58m <sup>2</sup>
Loggia	1,02m <sup>2</sup>

\* powierzchnia lokalu liczona po wykorzystanym wewnętrznym obrysie ścian zewnętrznych z uwzględnieniem powierzchni pod ścianami działowymi możliwymi do usunięcia

- ściany działowe możliwe do usunięcia
- ściany działowe głównej łazienki oraz szachtów technicznych

### PIĘTRO III



GENERALNY PROJEKTANT:



Biuro Projektów Budownictwa Sp. z o.o.  
ul. 1 Maja 224 a  
25-614 Kielce

UWAGI:

Wymiary podane w stanie surowym - bez uwzględnienia tynków  
(Powierzchnie pomieszczeń zgodnie z Polską Normą PN-ISO 9836: 1997)  
Na rysunku pokazano przykładową aranżację drzwi wewnętrznych oraz wyposażenia.  
Inwestor zastrzega sobie możliwość wprowadzenia niewielkich zmian.

