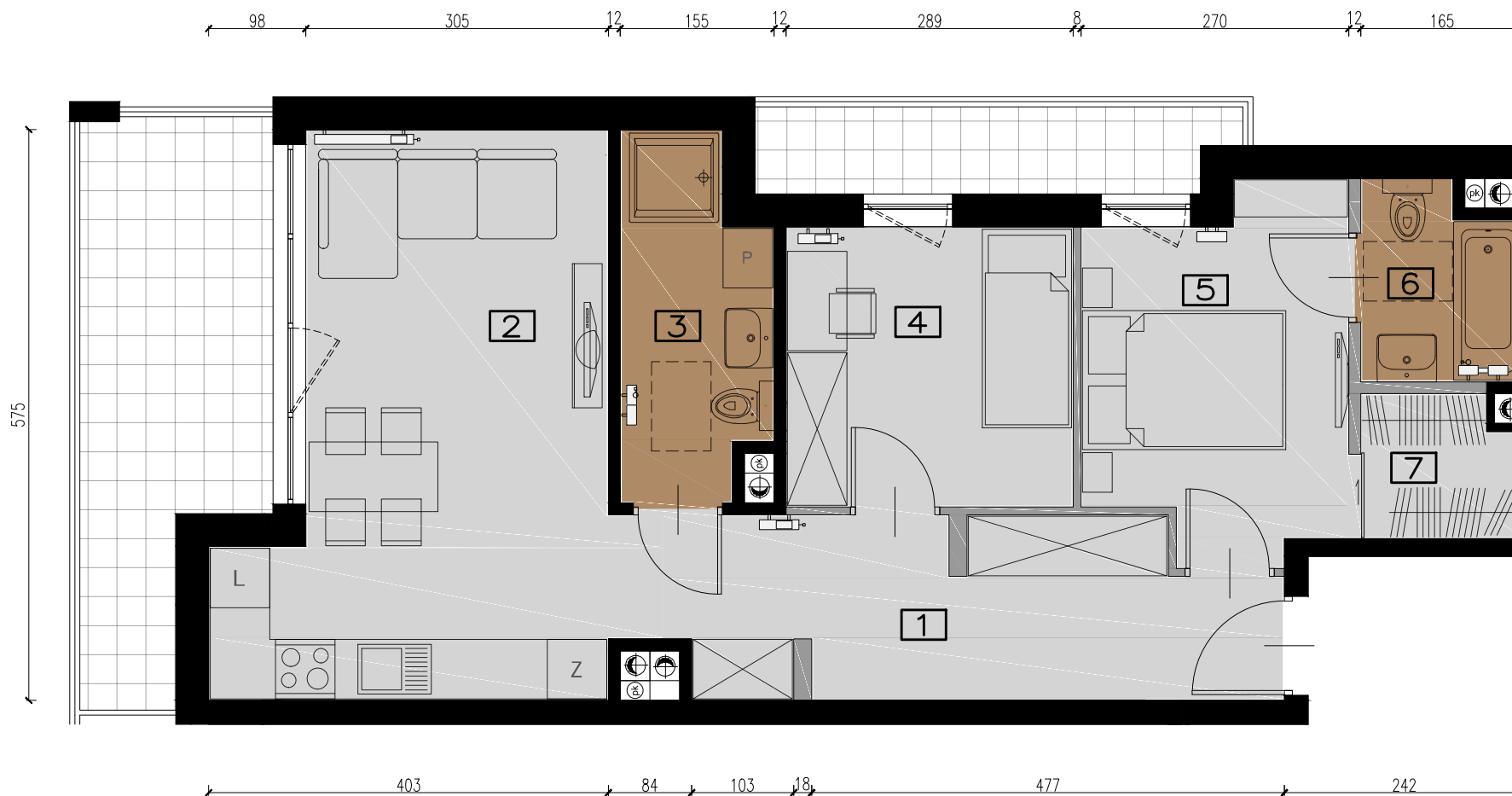
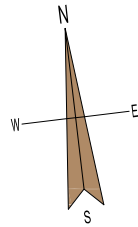


PIWNA 3

wyjątkowe mieszkania

BUDYNEK WIELORODZINNY Z GARAŻEM PRZY UL. PIWNEJ 3 W OSTROWCU ŚWIĘTOKRZYSKIM



INWESTOR:

LWY INWESTYCJE DEWELOPER Sp. z o.o. P-8 Sp.k.
z siedzibą przy ul. Olszewskiego 6 w Kielcach



MIESZKANIE NR 9 58,62m²*

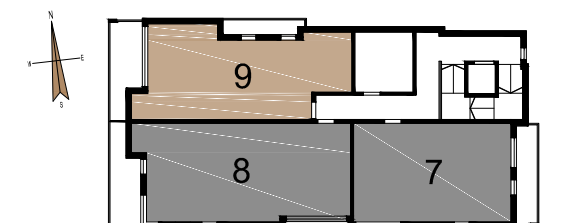
1	Komunikacja	10,32m ²
2	Salon z aneksem	19,46m ²
3	Łazienka	4,91m ²
4	Sypialnia	8,00m ²
5	Sypialnia	8,88m ²
6	Łazienka	2,97m ²
7	Garderoba	2,18m ²

Balkon	9,70m ²
Balkon	4,12m ²

* powierzchnia lokalu liczona po wykorzystanym wewnętrznym obrysie ścian zewnętrznych z uwzględnieniem powierzchni pod ścianami działowymi możliwymi do usunięcia

- ściany działowe możliwe do usunięcia
- ściany działowe głównej łazienki oraz szachtów technicznych

PIĘTRO III



GENERALNY PROJEKTANT:

BPB
BIURO PROJEKTÓW
BUDOWNICTWA

Biuro Projektów Budownictwa Sp. z o.o.
ul. 1 Maja 224 a
25-614 Kielce

UWAGI:

Wymiary podane w stanie surowym - bez uwzględnienia tynków (Powierzchnie pomieszczeń zgodnie z Polską Normą PN-ISO 9836: 1997) Na rysunku pokazano przykładową aranżację drzwi wewnętrznych oraz wyposażenia. Inwestor zastrzega sobie możliwość wprowadzenia niewielkich zmian.

